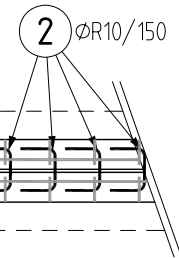


DETAIL A - STYK DESEK  
M 1:25

VÝKAZ VÝZTUŽE

PŮDORYS

VÝZTUŽ – POL. 2 ZAVLEČI ZA VÝCHNIVAJÍCÍ  
VÝZTUŽ PŘEFABRIKÁTU

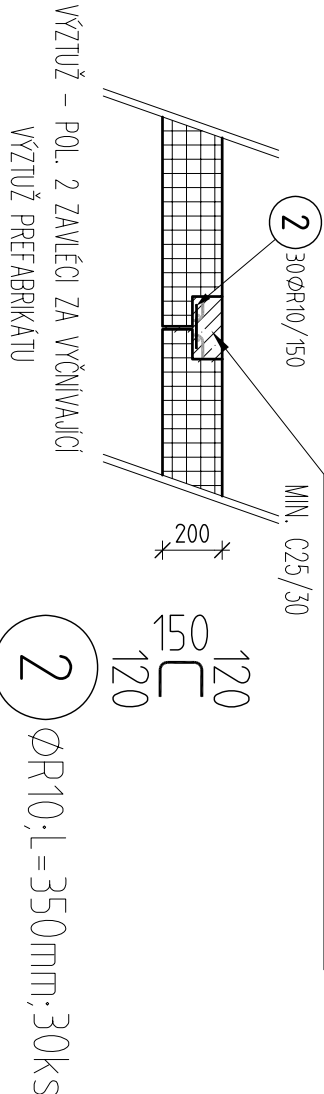


Pol	Profil	Delka [mm]	ks	R
2	R 10	350	30	10.5
CELKOVÁ DELKA			[m]	10.5
HMOTNOST			[kg]	6.5
CELKOVÁ HMOTNOST			[kg]	6.5

OCEL B 500B (R10505)

ŘEZ

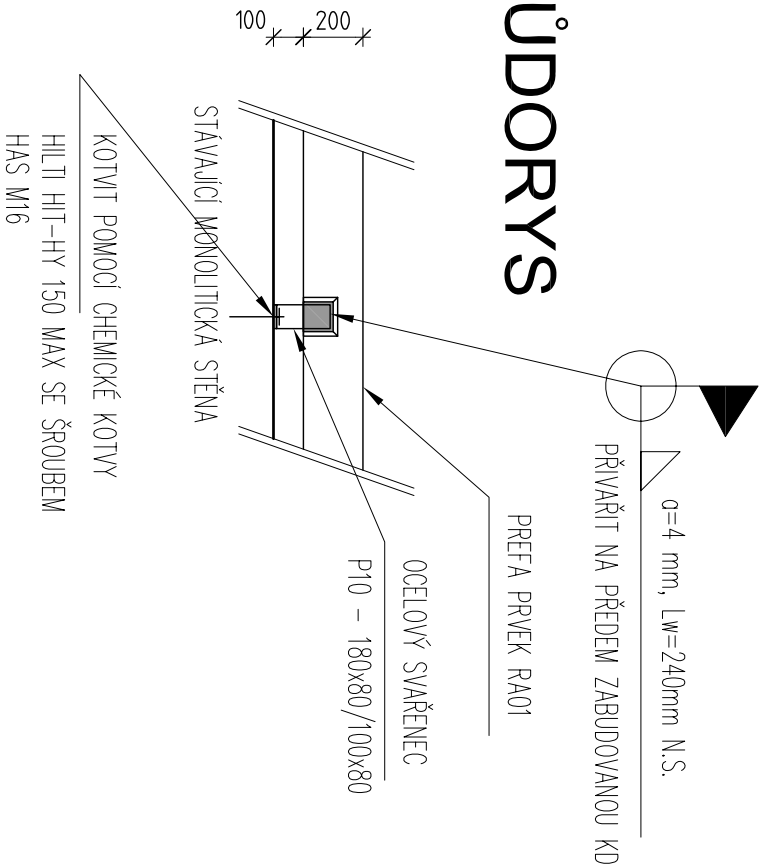
VYPLNIT JEJNOZRNNOU CEMENTOVOU SMĚSÍ



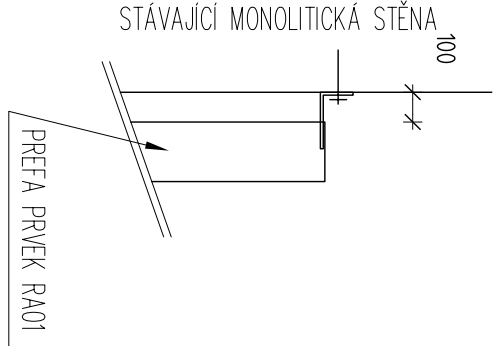
VÝKAZ MONTÁŽNÍHO MATERIÁLU  
PŘÍLOŽKA P8 100x80 – 4 KS, HMOTNOST:0,51 kg, HMOTNOST CELKEM: 2,04 kg

DETAIL B - KOTVENÍ RA-01  
M 1:25

PŮDORYS



ŘEZ



VÝKAZ MONTÁŽNÍHO MATERIÁLU  
HILTI HAS M16 – 3KS  
SVAŘENEC P10 – 3 KS, HMOTNOST:1,76 kg, HMOTNOST CELKEM: 5,28 kg

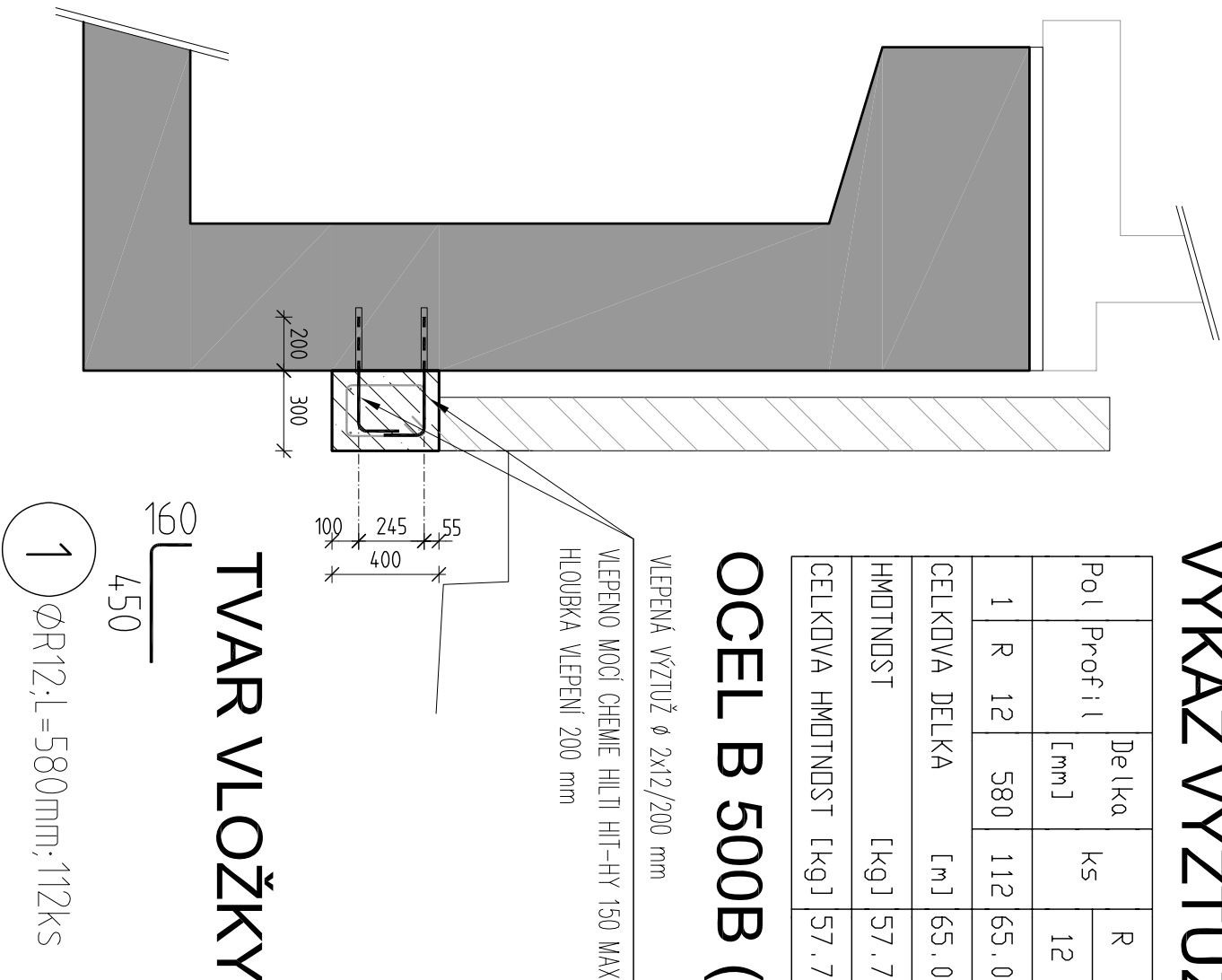
KONSTRUKČNÍ OCEL: S235JRG2

DETAIL VLEPENÍ ZÁKLADU  
M 1:25

VÝKAZ VÝZTUŽE

Pol	Profil	Delka [mm]	ks	R
1	R 12	580	112	65.0
CELKOVÁ DELKA			[m]	65.0
HMOTNOST			[kg]	57.7
CELKOVÁ HMOTNOST			[kg]	57.7

OCEL B 500B (R10505)



TVAR VLOŽKY



PRACOVNÍ KOPIE  
17.1.2016

POZNÁMKA:  
TENTO VÝKRES JE VYHOTOVEN V RÁMCI DOKUMENTACE PRO PROVEDENÍ STAVBY  
TENTO VÝKRES NENAHRADUJE DÍLENSKOU DOKUMENTACI

ZPRACOVATEL PROFESE:			J2L CONSULT s.r.o. Brandlova 36, 695 01 Hodonin		
KRESLIL:	PROJEKTANT:	KONTROLOVAL:			
Ing. Václav Herman	Ing. Václav Herman	Ing. Jiří Ilčík			
INVESTOR: Vodovody a kanalizace Mladá Boleslav, a.s. Čechova 1151, Mladá Boleslav					
STAVBA: Dolní Cetno					
OBJEKT: ČS Rekonstrukce					
OBSAH: ŽELEZOBETONOVÁ MONTOVANÁ KONSTRUKCE POZÍČNÍ A SKLADEBNÝ VÝKRES KONSTRUKČNÍ DETAILY					
DATUM:	MĚŘÍTKO:	FORMÁT:	ČÍSLO VÝKRESU:		REVIZE:
01.2016	1:25	4xA4	D.7.04		00